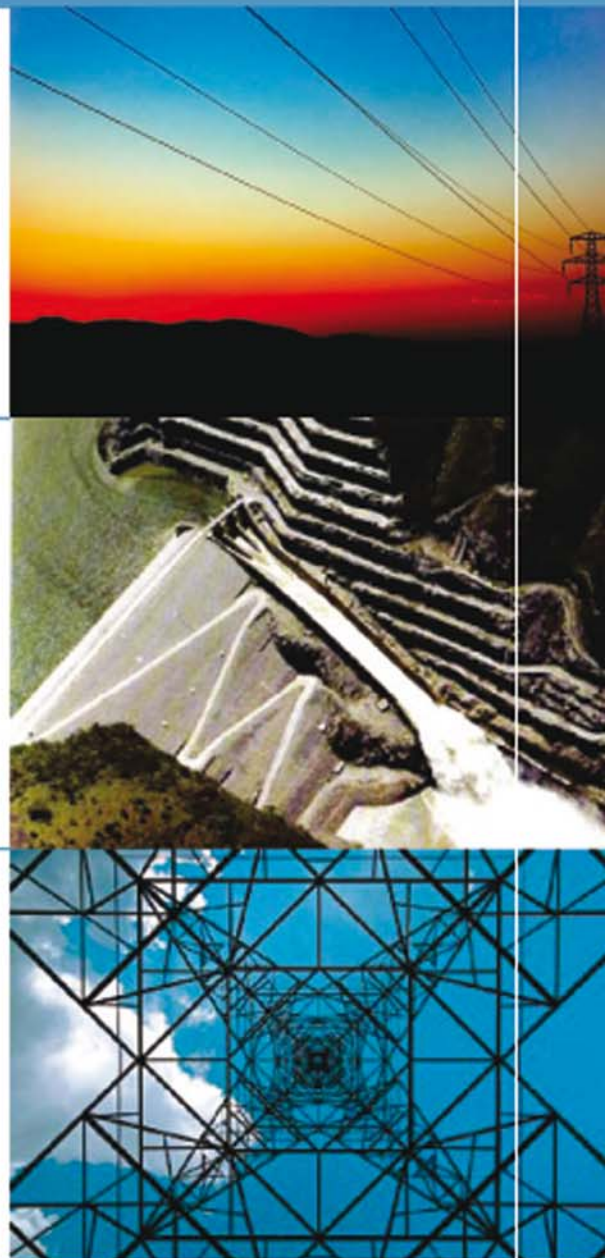




# *monitoreo* *mercado* *eléctrico*

BOLETÍN SEMANAL



Comisión Nacional de Energía Eléctrica

*del 21 al 27 de*  
*junio 2009*

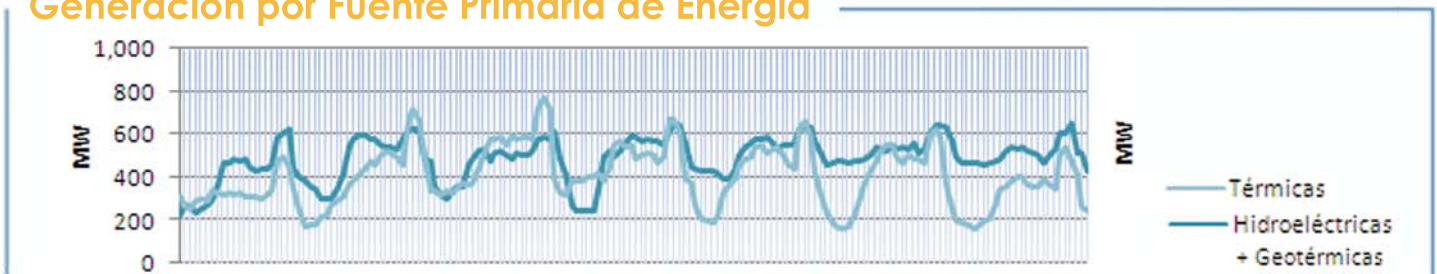
## monitoreo del 21 al 27 de junio 2009

### Precio Spot y Demanda Semanal SNI



El Precio Spot tuvo un promedio de 110 \$/MWh con una variación de \$ 4.49 a la baja respecto a la semana anterior, con un máximo de 188.16 \$/MWh el día miércoles a las 19 hrs. y un mínimo de 89.65 \$/MWh el sábado a las 1 hr. La demanda del SNI tuvo un promedio de 913.01 MW, la demanda máxima fue el día martes a las 19:45 hrs. con 1,348.23 MW y una mínima de 563.67 MW el día domingo a las 3 hrs. El coeficiente de correlación entre el precio y la demanda fue de 0.57.

### Generación por Fuente Primaria de Energía



#### FACTOR DE PLANTA

	Hidro	Geo	Térmica
MIN.	33%	74%	17%
MAX.	98%	96%	82%

La tabla de arriba representa el porcentaje de utilización respecto a la capacidad instalada para las plantas hidroeléctricas, geotérmicas y térmicas en el SNI.

#### Exportación e Importación

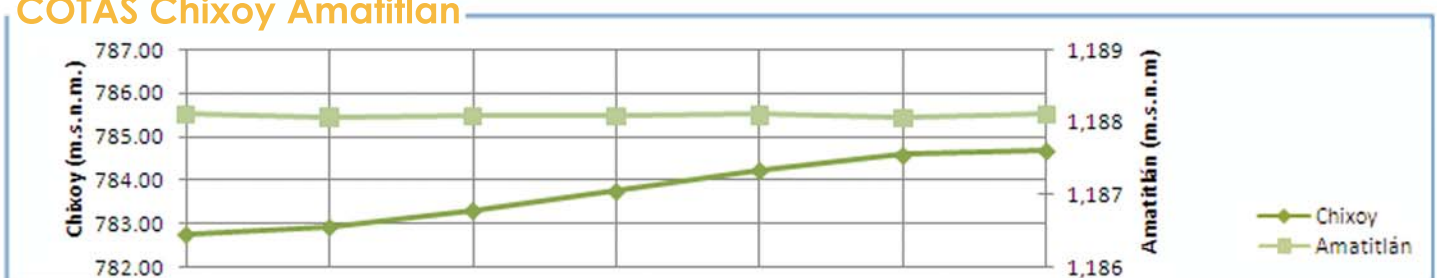
El resultado neto del intercambio al MER fue un total de -1.70139 GWh. La exportación máxima de energía del sistema Guatemalteco al MER fue de 33.98 MWh el día martes a las 18:00 hrs. El intercambio máximo de energía del MER al sistema de Guatemala fue de -62.34 MWh el día jueves a las 3 hrs.

Fuente: Posdespachos del AMM usando registros horarios de energía del medidor de la Subestación Moyuta.

### Exportación e Importación de Potencia al MER



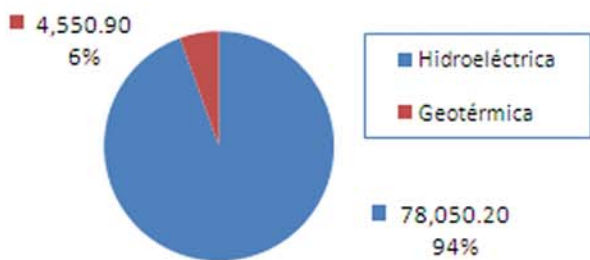
### COTAS Chixoy Amatitlán



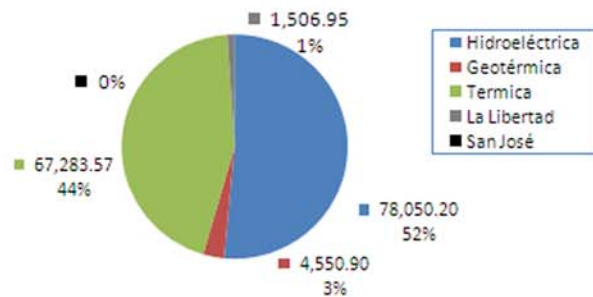
La cota de Chixoy presenta un valor de 782.76 a 784.68 m.s.n.m. con una variación de 1.92 m. La cota de Amatitlán presenta un valor de 1,188.11 a 1,188.11 m.s.n.m. con una variación de 0.0 m. Cota de rebalse de Chixoy: 803 m.s.n.m.

Nota: m.s.n.m. = metros sobre nivel del mar  
cota = nivel del embalse

### Generación Semanal por Recursos Renovables (MWh)

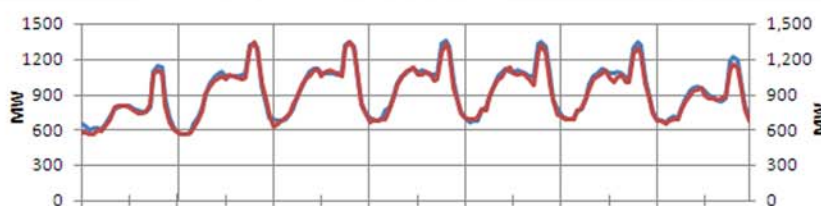


### Generación por fuente primaria de energía (MWh)

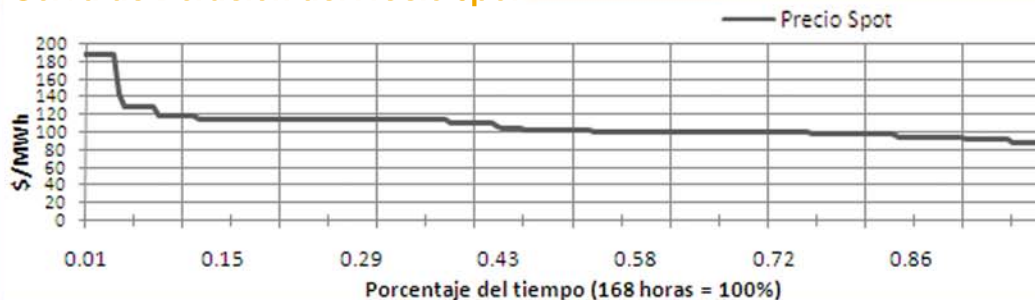


### Demanda Programada Vrs. Real

La relación entre la demanda programada y el posdespacho se comportó con una desviación máxima de 10.18% y una mínima de 0.0338%, con un promedio de 2.49%, lo cual representa un desvío de -65.65 MW, -0.29 MW y 2.49 MW respectivamente. El error máximo fue de 10.18% el día domingo a la 1 hr. El MAPE fue de 2.51% mientras que la semana anterior fue de 2.83%.

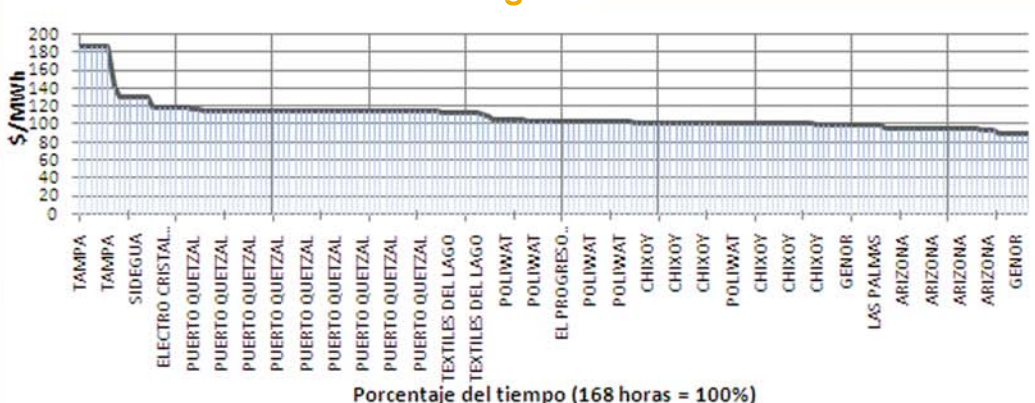


### Curva de Duración del Precio Spot



El 22% del tiempo durante la semana el precio Spot mantuvo los valores de 116 a 188 US\$/MWh.  
El 62% del tiempo se mantuvo en los valores de 98 a 115 US\$/MWh.  
El 16% del tiempo se mantuvo en los valores de 89 a 95 US\$/MWh.

### Identificación del Generador Marginal



Se puede observar que los generadores que determinaron el precio del Mercado Spot, fueron: Puerto Quetzal con 26%, Chixoy con 17% y Poliawat con 15% de participación en la semana.

RESUMEN	Precio Spot	Demanda SNI	Hidro +Geo	Térmica	INT	Programa	Desviación %	Error %
MAX	188.16 \$/MWh	1,348.23 MW	660.40 MW	777.40 MW	33.98 MW	1,358.36 MW	10.18%	10.18%
MIN	89.65 \$/MWh	563.67 MW	230.40 MW	158.70 MW	( 62.34 ) MW	561.64 MW	0.0338%	0.03%
PROM	110.00 \$/MWh	913.01 MW	491.67 MW	409.47 MW	* (1,701.39 ) MW	928.42 MW	2.49%	2.51%

Coefficiente de Correlación Precio Demanda

**0.5724**

\* resultado neto de intercambio

#### Resumen Combustibles

	Anterior	Actual
US Gulf	59.95	60.68
NY Cargo	59.14	60.16
WTI	70.61	69.13

0.73 ↑  
1.02 ↑  
-1.48 ↓

El precio del WTI en la semana se situó en un valor de 69.13 \$/BBL. El promedio diario del Bunker NYC 1%\$ MAX fue 60.16 \$/BBL y el USGC 3%\$ MAX fue 60.68 \$/BBL.